

# A digital peer support tool to prevent postnatal depression : a forthcoming RCT

Mme Emma Leavy, Pr Laurent Gaucher & Pr Swann Pichon  
Haute Ecole de Santé de Genève

h e d s

Haute école de santé  
Genève

HEdS

Haute école de santé  
de Genève

47, av. de Champel  
1206 Genève  
+4122 558 56 10

info.heds@hesge.ch  
www.hesge.ch/heds

Hes-so GENÈVE  
Haute école spécialisée  
de Suisse occidentale

Novembre 2023



HEdS-Genève

2

Contexte

Objectifs

Méthode

Intervention

Conclusion

## SPeAK project

Self-screening and **Peer**-support **Application** for  
reducing the **risk** of postnatal depression



Mme Emma  
LEAVY



Pr Swann  
PICHON



Pr Laurent  
GAUCHER



Dr Sonali  
QUANTIUS



Mme Catherine  
BOIVENT



Dre Camille  
PIGUET



Pr Luc  
MALLET



Pre Manuella  
EPINEY

h e d s

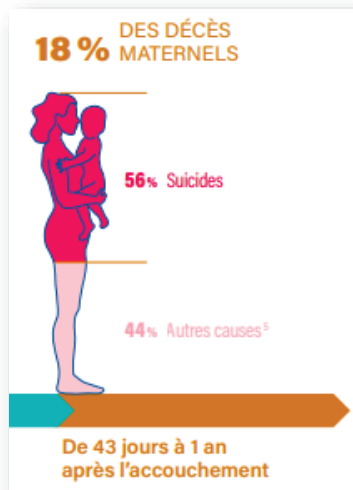
Haute école de santé  
Genève



UNIVERSITÉ  
DE GENÈVE

FACULTÉ DE MÉDECINE

## Contexte & état actuel de la recherche



→ La dépression postnatale touche près de 20% des nouvelles mères

→ L'auto-stigmatisation pourrait expliquer la réticence à chercher de l'aide

→ Besoin d'éviter la stigmatisation et améliorer le comportement de recherche d'aide

Wang Z, Liu J, Shuai H, Cai Z, Fu X, Liu Y, et al. Mapping global prevalence of depression among postpartum women. *Transl Psychiatry*. 2021;11:1–13

## Le soutien par les pairs

- ❖ Facilite l'accès aux solutions
- ❖ Contribue à réduire l'auto-stigmatisation
- ❖ Favoriser le recours aux soins en santé mentale
- ❖ Digital, répond au besoin de l'anonymat

Shorey S, Chee CYI, Ng ED, Lau Y, Dennis C-L, Chan YH. Evaluation of a Technology-Based Peer-Support Intervention Program for Preventing Postnatal Depression (Part 1): Randomized Controlled Trial. *J Med Internet Res*. 2019;21:e12410

Fang Q, Lin L, Chen Q, Yuan Y, Wang S, Zhang Y, et al. Effect of peer support intervention on perinatal depression: A meta-analysis. *Gen Hosp Psychiatry*. 2022;74:78–87

Contexte

Objectifs

Méthode

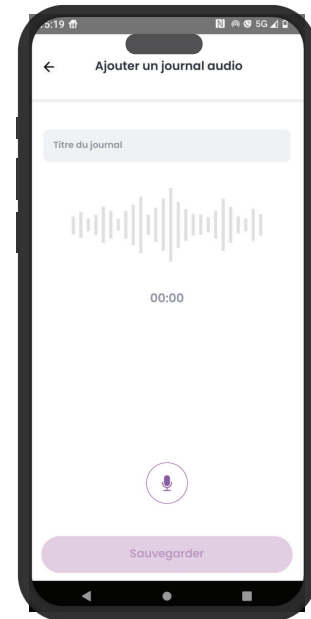
Intervention

Conclusion

## Développement d'une Intelligence Artificielle (IA)

Une application mobile qui a pour **objectif** de développer un modèle d'IA afin d'évaluer la dépression par la voix.

Signaux paralinguistiques & la fréquence de la voix affectés par la dépression/suicidalité  
(Cummins et al 2015)



Cummins, N., Scherer, S., Krajewski, J., Schnieder, S., Epps, J., & Quatieri, T. F. (2015). A review of depression and suicide risk assessment using speech analysis. *Speech Communication, 71*, 10–49  
Fang Q, Lin L, Chen Q, Yuan Y, Wang S, Zhang Y, Liu T, Cheng H, Tian L. Effect of peer support intervention on perinatal depression: A meta-analysis. *Gen Hosp Psychiatry. 2022 Jan-Feb;74:78-87*

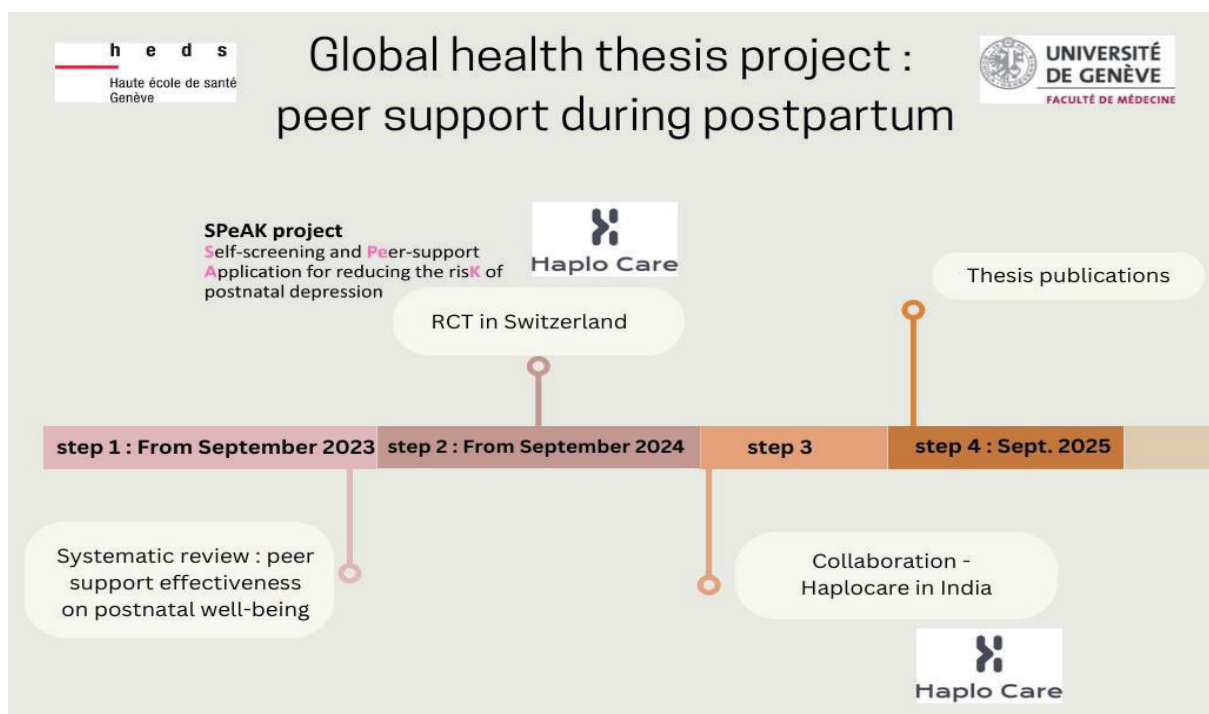
Contexte

Objectifs

Méthode

Intervention

Conclusion



Contexte

Objectifs

Méthode

Intervention

Conclusion

**Objectif principal** – Evaluer l'efficacité d'un outil digital de soutien par les pairs entre deux bras, chez des mères avec un risque plus élevé de développer une dépression postnatale, en comparant les variations du niveau de dépression du postpartum (EPDS) entre l'inclusion (pré-test) et à 3 mois postpartum (post-test)



### Objectifs secondaires

- (1) Comparer les variations de niveaux d'autonomisation (PAM-13) et de qualité de vie (WHOQOL-BREF)
- (2) Evaluer dans le groupe intervention uniquement des critères d'implémentation de l'outil chez les mères:
  - Adoption → utilisé > 3x
  - Durabilité → analyse de survie
  - Fidélité → enquête qualitative

Contexte

Objectifs

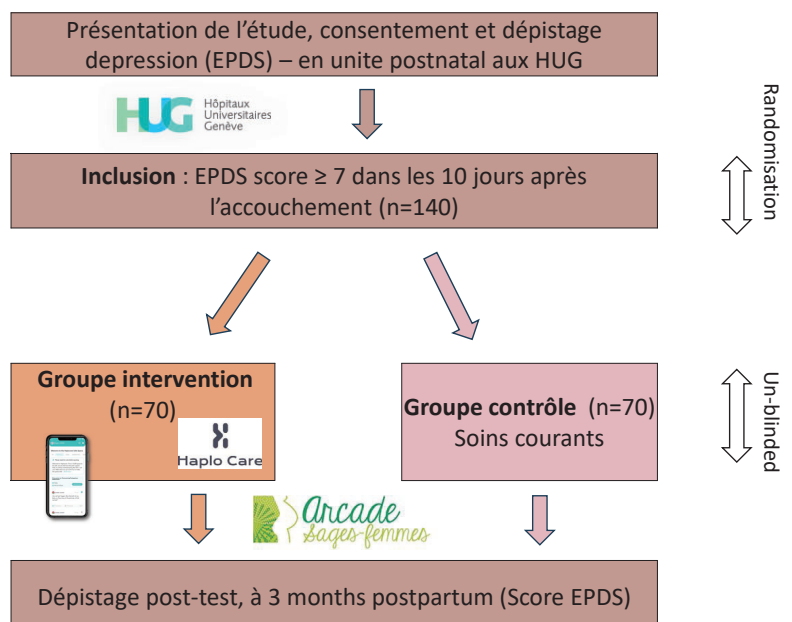
Méthode

Intervention

Conclusion

## Méthodologie

Etude pilote de type **essai clinique contrôlé randomisé** au niveau individuel à Genève



## Une application mobile pour les femmes enceintes et les nouvelles mères



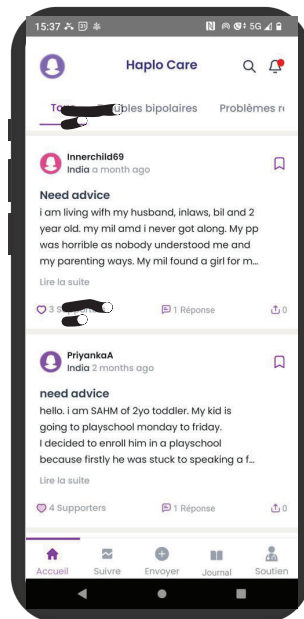
Communauté de soutien  
"Vous n'êtes pas seule"



Basé sur des preuves  
Empowerment de la mère



Entièrement anonyme et privé  
Fini la stigmatisation



www.haplocare.com



### Trois modules

● Autoévaluation du niveau de dépression

Par auto-questionnaire avec l'échelle EPDS

● Groupes de soutien par les pairs

+10 cercles de soutien comme "Difficultés parentales", ou "vécu d'un deuil", ou encore "parents de multiples", etc.

● Journal de bord

Manuscrit ou audio, afin de garder les souvenirs précieusement. Enregistrer les expériences quotidiennes, les émotions, joies et difficultés

## Points clés de l'outil Haplocare

1) **Autoévaluation du niveau de dépression** – permettre de percevoir ses besoins

2) **Soutien par les pairs**

RCT pour évaluer l'efficacité sur le bien-être mental postnatal

3) **Journal de bord écrit/audio**

Développement d'un modèle d'IA afin d'évaluer la **dépression par la voix**

